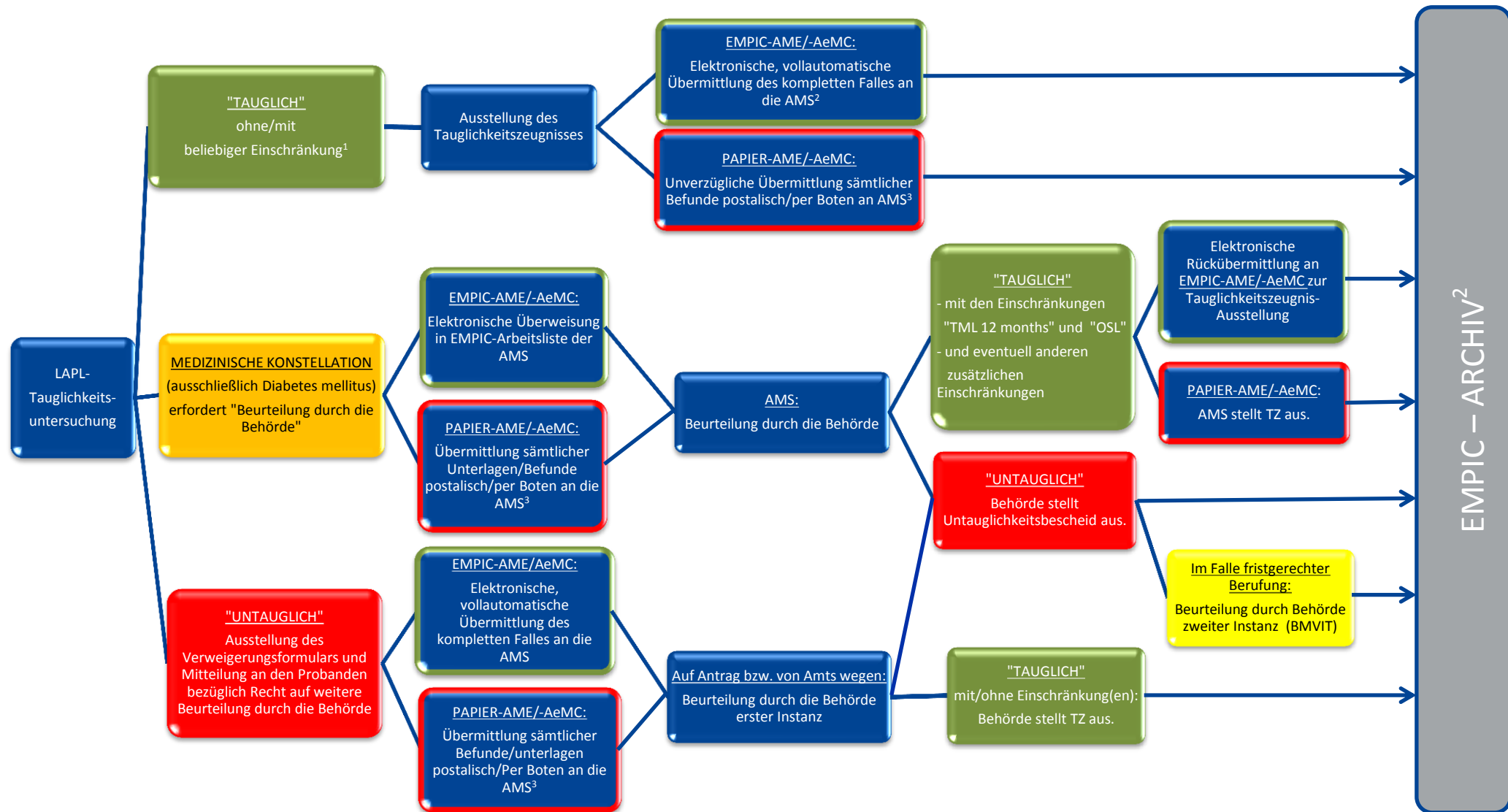


Prozessbeschreibung einer EU-Tauglichkeitsuntersuchung Klasse LAPL



¹Mögliche Einschränkungen gemäß Tabelle „Einschränkungen/limitations für Flugpersonal“.

²Nach Abschluss der Untersuchung. Die Archivierung sämtlicher generierter medizinischer Dokumente obliegt der flugmedizinischen Stelle und hat lt. ÄrzteG 1998 zumindest über 10 Jahre erfolgen.

³Aus forensischen Gründen empfiehlt es sich, bei der postalischen Übermittlung die Sendung eingeschrieben bzw. per RsB-Brief aufzugeben. Adresse: Aeromedical Section der Austro Control GmbH, Schnirchgasse 11, 1030 Wien.